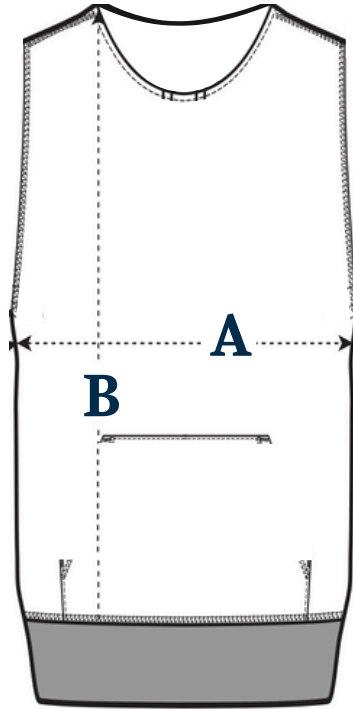


Guía de Tallas Chaleco (cm)



TAMAÑOS	S	M	L
A Ancho Pecho	50	54	57
B Largo Cuerpo	66	70	72

Consejos

- Si eres bastante delgado y quieres un chaleco entallado, escoge la S.
- Si eres normal y quieres un chaleco normal, escoge la M.
- Si eres normal, pero quieres un chaleco bastante holgado, escoge la L.
- Si eres muy corpulento y quieres un chaleco normal, escoge la L.